

СОГЛАСОВАНО:

Начальник Управления образования ОГО

Л.В. Горбунова

« 07 » 2021г.



СОГЛАСОВАНО:

Начальник ОГИБДД УМВД России по ЗАТО г.Озерск  
Челябинской области

А.В. Поцелуйко

« 07 » 2021г.



УТВЕРЖДАЮ:

Директор МБОУ СОШ №24

Н.Э. Азиева

2021г.



# ПАСПОРТ

дорожной безопасности образовательного учреждения

Муниципального бюджетного общеобразовательного учреждения  
"Средняя общеобразовательная школа № 24»

## Общие сведения

Муниципальное бюджетное общеобразовательное учреждение "Средняя общеобразовательная школа №24"

(Наименование ОУ)

Тип ОУ: Средняя общеобразовательная школа

Юридический адрес ОУ: 456780 Челябинская область г.Озерск, ул. Лермонтова, д.19

Фактический адрес ОУ: 456780 Челябинская обл. г.Озерск, ул. Лермонтова, 19

Руководители ОУ:

Директор: Азиева Наталья Эдуардовна(35130) 49974

(фамилия, имя, отчество)

(телефон)

Заместитель директора: Щербакова Юлия Равилевна (351 30) 54430

(фамилия, имя, отчество)

(телефон)

Заместитель директора: Ефимова Татьяна Вячеславовна (35130) 54430

(фамилия, имя, отчество)

(телефон)

Заместитель директора: Слатина Нина Юрьевна (35130) 56793

(фамилия, имя, отчество)

(телефон)

Ответственные работники

муниципального органа

образования: Отдел общего и дополнительного образования

(должность)

старший инспектор ХаматхановаГузэлияРамзисовна. (35130) 5-60-36

(фамилия, имя, отчество)(телефон)

Ответственные от

Госавтоинспекции: Инспектор по пропаганде ПДД Архипова Н.А. 4-55-21

(должность)(фамилия, имя, отчество)(телефон)

Инспекторы дорожного надзора Байганов Руслан Харрисович 4-56-73

(должность)(фамилия, имя, отчество)(телефон)

Лапченко Алексей Игоревич

(фамилия, имя, отчество)

Ответственные работники за мероприятия по профилактике

детского травматизма: социальный педагог Мельчина Татьяна Петровна(35130)59146

(должность)

(фамилия, имя, отчество)(телефон)

учитель Овсянникова Елена Дмитриевна(Приказ №113-2 от 29.07.2020) 89514738029

(телефон)

Количество учащихся: 704 чел.

Наличие уголка по БДД: имеется на первом и втором этажах школы,



на первом этаже в здании по адресу пер.Привокзальный, 4



Наличие уголка по БДД в учебных кабинетах: 12

Наличие класса по БДД: отсутствует

Наличие автогородка (площадки) по БДД: имеется площадка



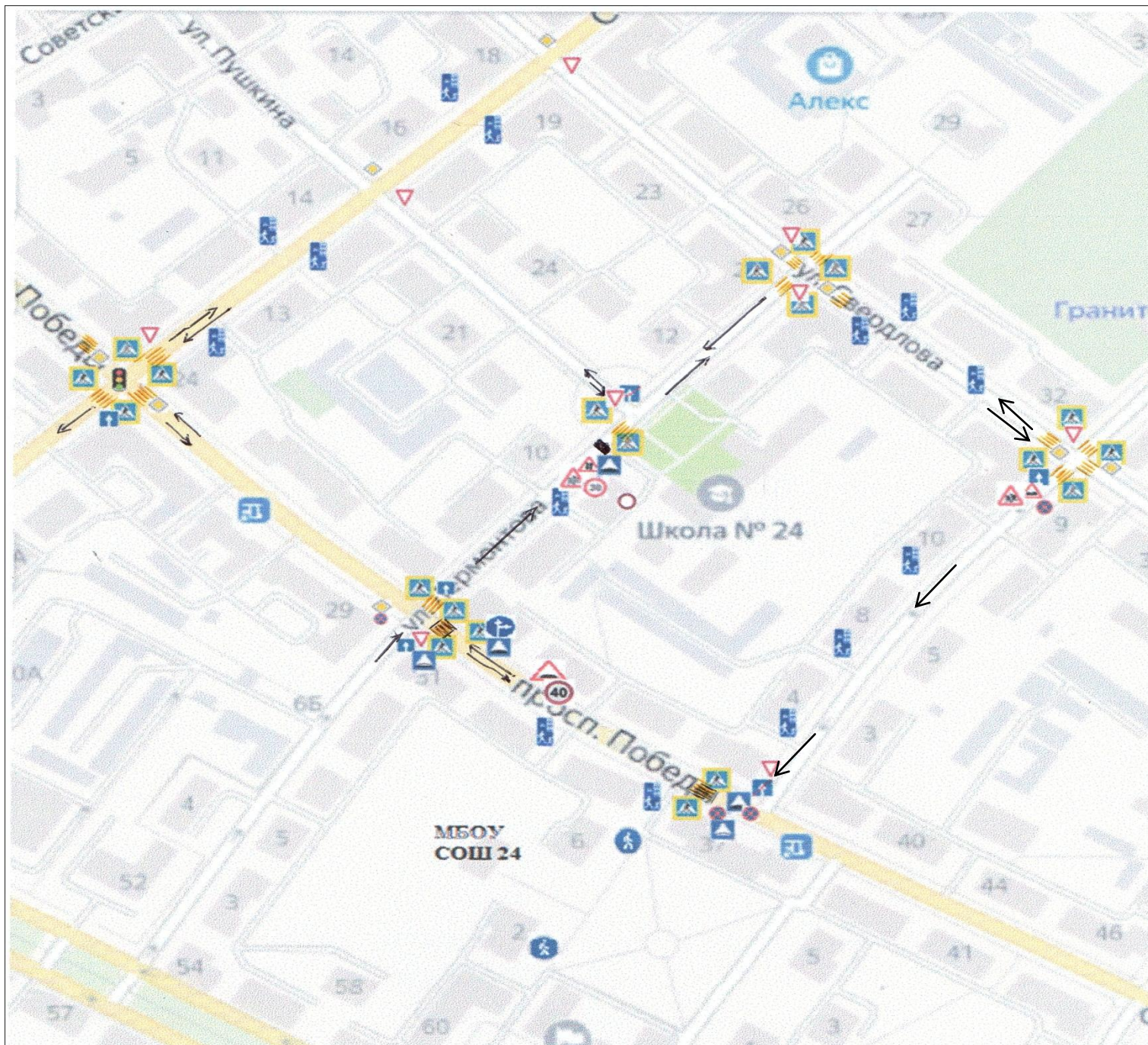
Наличие автобуса в ОУ: отсутствует

Время занятий в ОУ:

1-ая смена: 8:30 – 15:40

Внеклассные занятия: 12.30 – 17.00

# Схема подхода к МБОУ СОШ №24

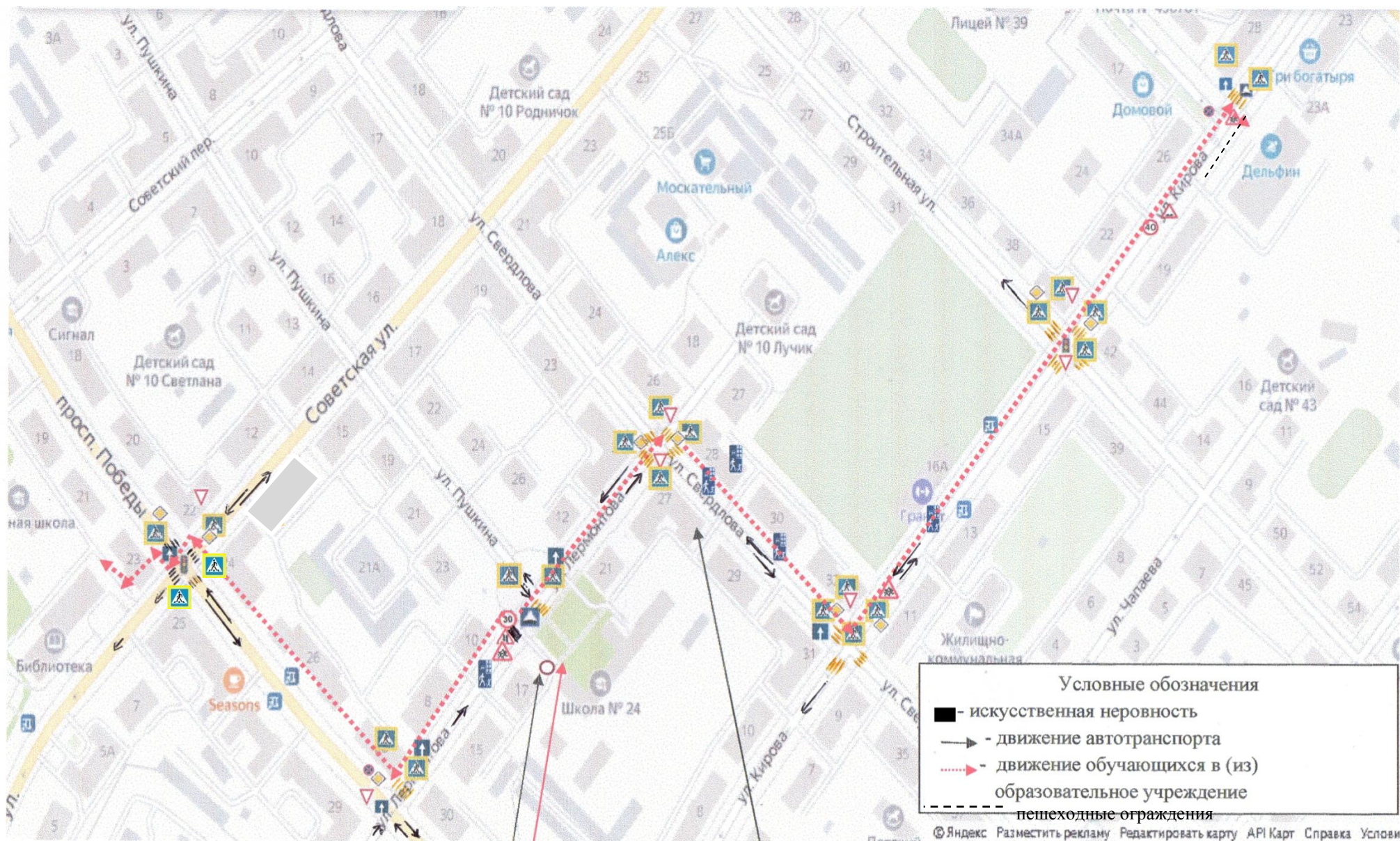


Условные обозначения

■ - искусственная неровность

→ - движение автотранспорта

Схема движения организованной группы обучающихся из здания школы по ул.Лермонтова,19в здание ДЦГБ, в здание СК «Дельфин»

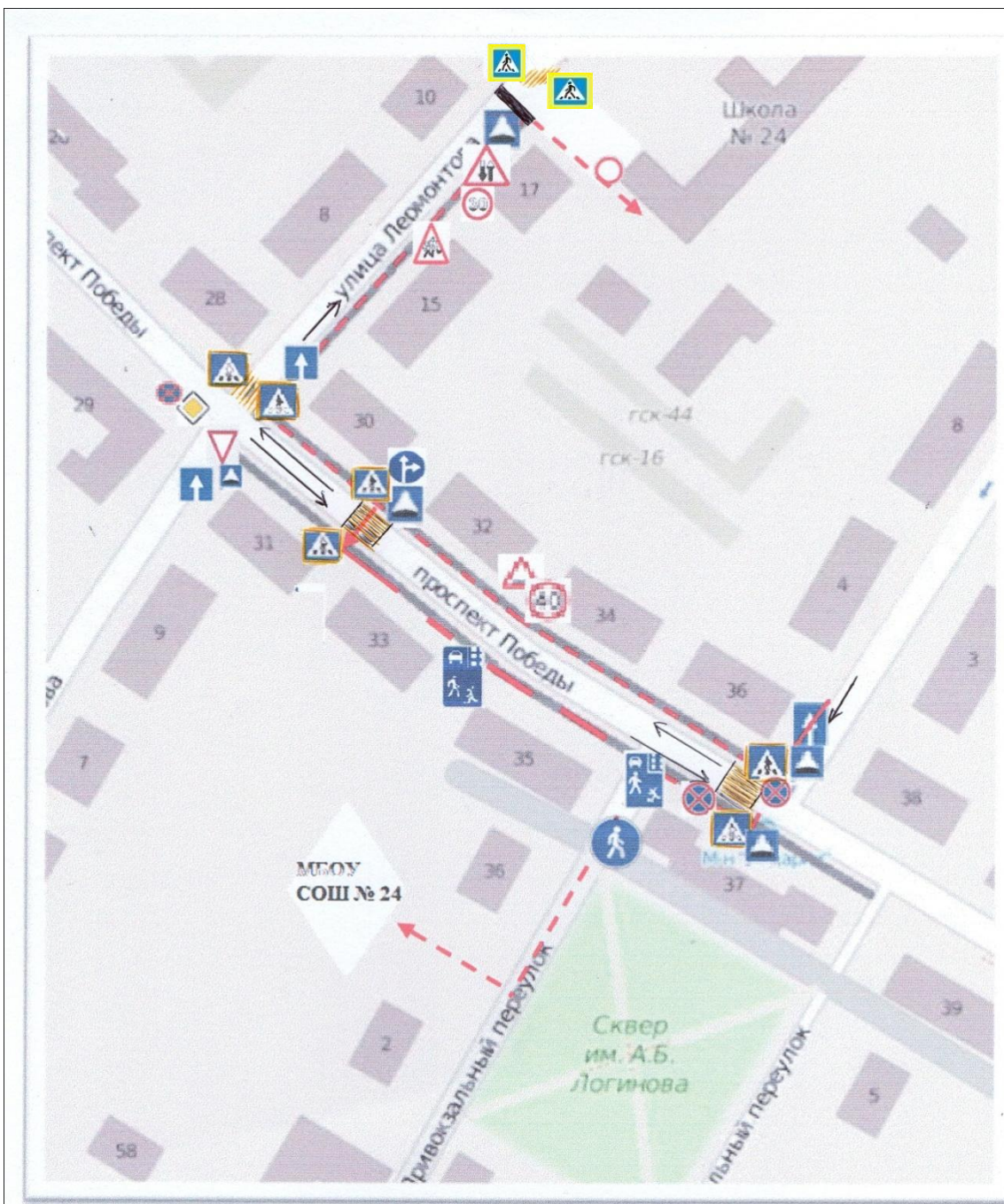


въездные ворота

калитка в школу

въездные ворота

Схема движения учащихся до здания начальной школы по адресу Привокзальный пер.,4 от здания школы по ул.Лермонтова,19



Условные обозначения

- - искусственная неровность
- - движение автотранспорта
- - движение обучающихся в (из) образовательное учреждение

**Пути движения транспортных средств к местам разгрузки/погрузки  
и рекомендуемые пути передвижения детей по территории МБОУ «СОШ №24»**



**Условные обозначения**

- - искусственная неровность
- - движение автотранспорта
- - движение обучающихся в (из) образовательное учреждение



## Фото подхода к образовательному учреждению

улица Лермонтова – 19

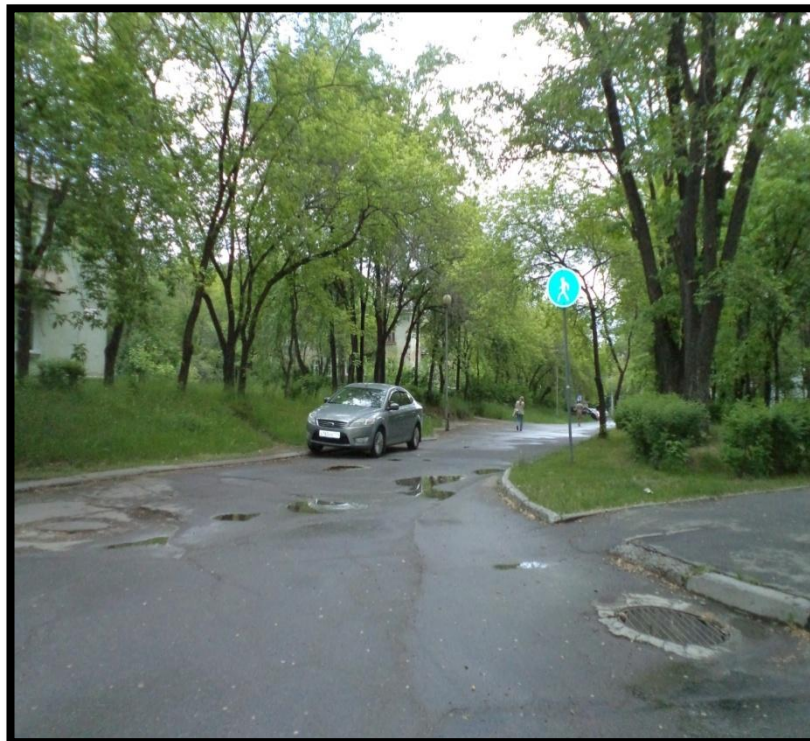
Пешеходный переход ул. Лермонтова - 19 (основное здание)



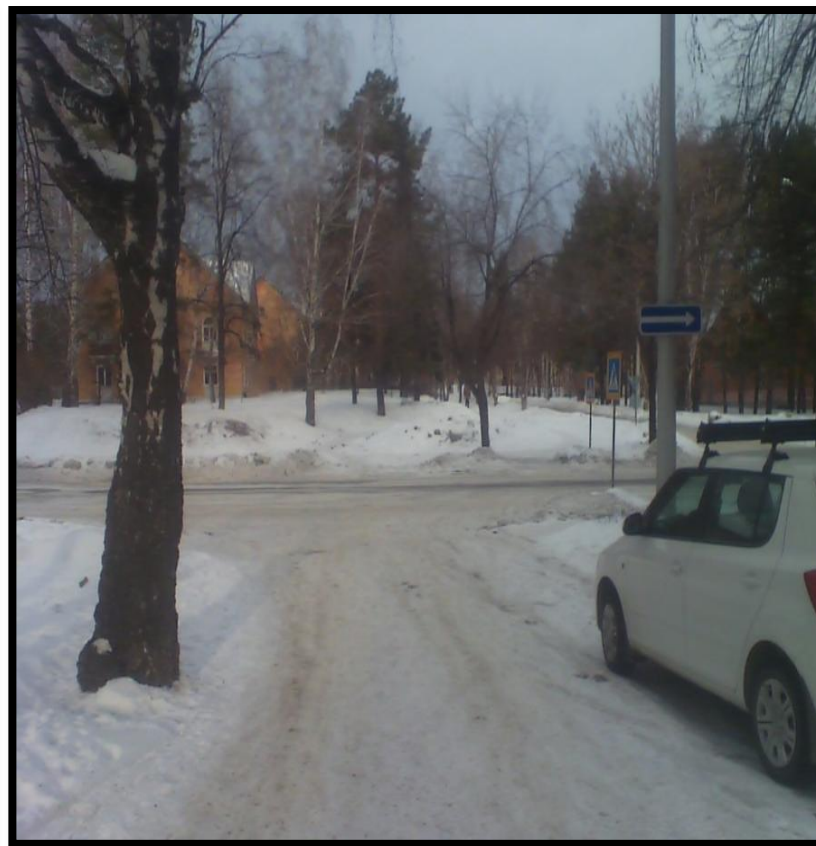
**Пешеходный переход пр. Победы -37**



**Привокзальный переулочек - (начальная школа)**



**Пути движения транспортных средств к местам разгрузки/погрузки и рекомендуемых безопасных путей передвижения детей по территории образовательного учреждения**



## Лист корректировки

Ответственные работники за мероприятия по профилактике  
детского травматизма:

учитель Овсянникова Елена Дмитриевна (Приказ №142 ОД от 16.08.2021) 89514738029  
(должность) (фамилия, имя, отчество) (телефон)

Количество обучающихся: 693 чел.