

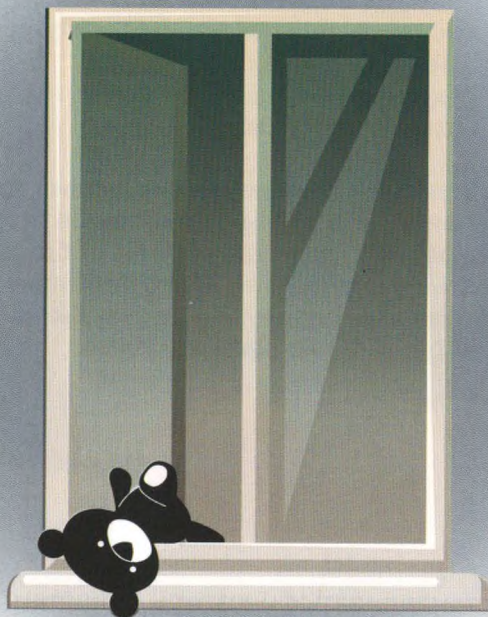
ЕЖЕГОДНО:

>20

**ДЕТЕЙ ВЫПАДАЮТ
ИЗ ОКОН И СТАНОВЯТСЯ
ИНВАЛИДАМИ**

>5

ДЕТЕЙ ПОГИБАЮТ



**ПРИЧИНА –
БЕСПЕЧНОСТЬ ВЗРОСЛЫХ**



МИНИСТЕРСТВО ЗДРАВООХРАНЕНИЯ
ЧЕЛЯБИНСКОЙ ОБЛАСТИ



ЧОЦОЗ МП

103

ЕДИНЫЙ ТЕЛЕФОН СПАСЕНИЯ

112



Межведомственная комиссия по делам
несовершеннолетних и защите их прав при
Правительстве Челябинской области

**ДЕТИ
ЛЕТАТЬ
НЕ УМЕЮТ**



1 Не оставляйте играющего ребенка возле окон и стеклянных дверей.

2 Не оставляйте окна открытыми, если дома маленький ребенок.

Достаточно отвлечься на секунду, которая станет последним мгновением в жизни ребенка.

3 Не используйте москитные сетки без соответствующей защиты окна.

Дети часто опираются на них, воспринимая как надёжную опору, а потом выпадают вместе с ними.

4 Устанавливайте на окна специальные замки, фиксаторы и другие средства защиты, не позволяющие ребенку самостоятельно открыть окно.

Если нет возможности установить фиксирующее и страховое оборудование, то уберите ручки и используйте их по мере необходимости.

5 Устанавливайте оконные решетки, они защитят ребенка от падения из открытого окна.

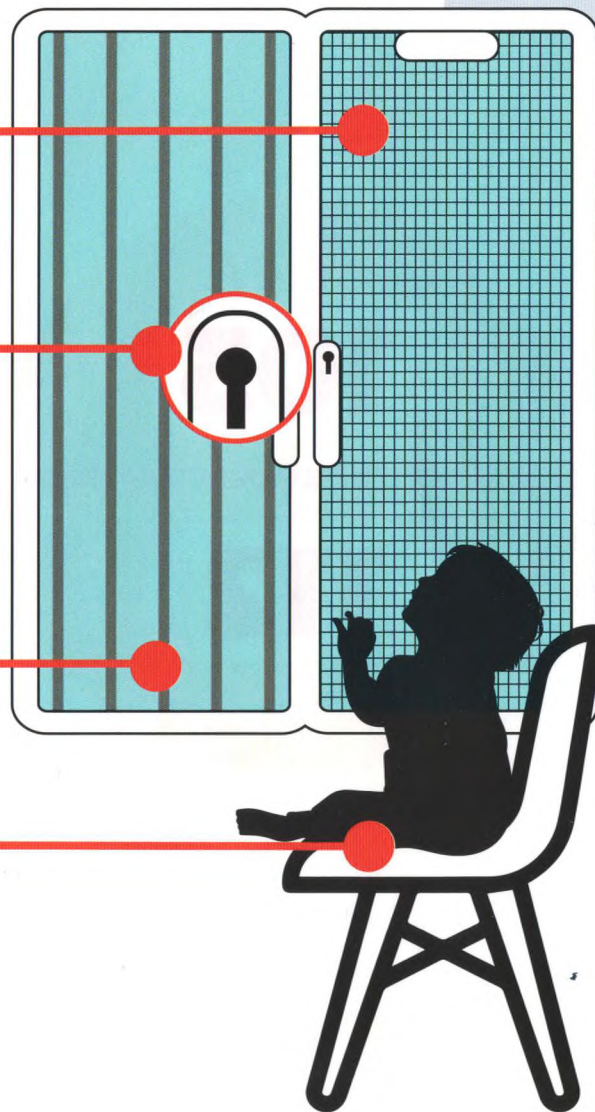
6 Не размещайте у окна предметы мебели, которые могут послужить ребенку "ступенькой" на подоконник.

7 Не разрешайте детям прыгать на кровати или другой мебели, расположенной вблизи окон.

8 Тщательно подбирайте аксессуары на окна для детской комнаты.

Жалюзи и рулонные шторы должны быть без свисающих шнуров и цепочек. Ребёнок может в них запутаться, что спровоцирует удушье.

СДЕЛАЙТЕ ОКНО БЕЗОПАСНЫМ!



ВНИМАНИЕ:

* Устанавливая решётку на всё окно, вы должны уметь быстро открыть ее в случае пожара!



Это необходимо, когда специалисты МЧС спасают людей из горящего дома с использованием лестниц и батутов. Решётка в таком случае открывается на навесках и запирается навесным замком. Ключ размещается возле самого окна так, чтобы подросток или взрослый смогли быстро открыть окно, за 30-60 секунд при острой необходимости. Не заваривайте решётками окна наглухо, это может стоить жизни!

* При любом типе решёток просвет между прутьями не должен быть больше половины поперечного размера головы ребёнка, то есть не более 10 см. Если ребёнок просовывает голову между прутьями - такая решетка не эффективна!

<10
CM

* Устанавливать фиксаторы, решётки должны только профессионалы!

